

# **managementrapportage leerplicht**

## **teamrapport regio Midden**

peildatum 30 juni 2001

productiedatum 16 september 2011

## **inhoudsopgave:**

### **toelichting op managementrapportage**

#### **totaaloverzichten van regio Midden**

- \* openstaande en afgesloten dossiers naar type melding en tijdvak van melding
- \* openstaande en afgesloten dossiers naar onderwijsfase en tijdvak van melding
- \* dossiers naar type melding en tijdvak van melding
- \* trend melding per tijdvak
- \* dossiers "op de stapel" naar type melding en tijdvak van melding
- \* dossiers "op de stapel" naar onderwijsfase en tijdvak van melding
- \* dossiers naar type melding en tijdvak van afsluiting
- \* trend afsluiting per tijdvak
- \* dossiers naar type melding en resultaat behandeling
- \* afgesloten dossiers naar resultaat behandeling en behandelingsduur
- \* openstaande dossiers naar type melding en duur van de behandeling
- \* afgesloten dossiers naar type melding en duur van de behandeling

#### **overzichten naar leerplichtambtenaar**

- \* openstaande en afgesloten dossiers naar behandelend ambtenaar en tijdvak van melding
- \* dossiers naar behandelend ambtenaar en type melding
- \* dossiers naar behandelend ambtenaar en tijdvak van melding
- \* afgesloten dossiers naar behandelend ambtenaar en tijdvak van afsluiting
- \* openstaande en afgesloten dossiers naar behandelend ambtenaar en duur van de behandeling
- \* afgesloten dossiers naar behandelend ambtenaar en resultaat behandeling

#### **overzichtslijsten per leerplichtambtenaar**

- \* inleiding
- \* lijst dossiers openstaand per 30 juni 2001
- \* lijst dossiers afgesloten in juni 2001
- \* samenvatting lijst

## **toelichting op managementrapportage**

### **selectie dossiers en gegevens**

opgenomen zijn alleen dossiers die zijn behandeld op of na 1 augustus 2000, ongeacht of de melding heeft plaats gehad in het huidige of in voorgaande schooljaren. behandelingen die voor 1 augustus 2000 zijn afgerond, zijn niet in deze rapportage meegenomen.

opgenomen zijn alleen dossiers die zijn gemeld op of voor 30 juni 2001. Meldingen die inmiddels maar op of na 1 juli 2001 zijn gedaan, zijn niet in deze managementrapportage meegenomen.

Voor de toedeling van dossiers aan leerplichtambtenaren dan wel behorend tot de stapel is het peilmoment 10-7-2001 of eerder.

bij de leeftijd van de behandelde leerplichtige wordt uitgegaan van de leeftijd bij de start van de behandeling. indien geen volledige geboortedatum bekend is, heeft deze berekening niet plaatsgevonden.

### **gehanteerde tweeletterige aanduiding type melding**

AV melding absoluut verzuim  
RV behandeling relatief verzuim  
BM bemiddeling  
EV behandeling aanvraag extra verlof  
VR behandeling vrijstelling of vervanging

### **gehanteerde drieletterige aanduiding deelgemeenten**

BTL Botlek  
BTR buiten Rotterdam  
CHR Charlois  
DLH Delfshaven  
EUR Europoort  
FND Feijenoord  
HBS Hillegersberg/Schiebroek  
HVH Hoek van Holland  
HVL Hoogvliet  
KRL Kralingen  
MVL Maasvlakte  
NMT Nieuw Mathenesse  
NRD Noord  
OVS Overschie  
PRA prins Alexander  
PRN Pernis  
SPP Spaanse polder  
STC stadscentrum  
VLC Valckestein  
VND Vondelingenplaat  
WLH Waalhaven  
YSL IJsselmonde

## gebuikte afloopcode, omschrijvingen en groepering

00	nog in behandeling	nog in behandeling
01	weer naar oude school	naar school
02	naar ander school	naar school
03	pv extra verlof	blijvend verzuim
04	pv relatief verzuim	blijvend verzuim
05	pv absoluut verzuim	blijvend verzuim
06	pv bemiddeling	(niet gebruikt)
07	pv vrijstelling	blijvend verzuim
08	schuldig verklaring	blijvend verzuim
09	vrijspraak	blijvend verzuim
10	ter kennisname	kennisname
11	bijz.registratie	kennisname
12	absoluut verzuim procedure	in procedure
13	bemiddelingsprocedure	in procedure
14	relatief verzuim procedure	in procedure
15	vrijstellingsaanvraag nr 1	besluit aanvraag EV/VR
16	vrijstellingsaanvraag nr 2	besluit aanvraag EV/VR
17	vrijstellingsaanvraag nr 3	besluit aanvraag EV/VR
18	vrijstellingsaanvraag nr 4	besluit aanvraag EV/VR
19	niet te vinden, wel op school	behandeling bevolking
20	waarschuwing	naar school
21	VAVO-dispensatie	besluit aanvraag EV/VR
40	huwelijk	(niet gebruikt)
41	bezoek thuisland	(niet gebruikt)
42	overlijden familie	(niet gebruikt)
43	ouders ziek	(niet gebruikt)
44	verplichte vak. ouders/verz.	(niet gebruikt)
50	voorlopige afloop	aangehouden
51	vrijstelling nr 1	besluit aanvraag EV/VR
52	vrijstelling nr 2	besluit aanvraag EV/VR
53	vrijstelling nr 3	besluit aanvraag EV/VR
54	vrijstelling nr 4	besluit aanvraag EV/VR
55	Afgewezen vrijstelling	(niet gebruikt)
56	vertrokken	vertrokken
57	overleden	(niet gebruikt)
58	niet te motiveren	blijvend verzuim
59	gehuwd	vertrokken
60	niet te vinden, niet op school	behandeling bevolking
61	aanhoudpost	aangehouden
62	a.s. aktie P.O.	kennisname
63	leerplichtvrij	vertrokken
VA	Extra verlof afgekeurd	besluit aanvraag EV/VR
VG	Extra verlof goedgekeurd	besluit aanvraag EV/VR

## **totaaloverzichten van regio Midden**

### **openstaande en afgesloten dossiers naar type melding en tijdvak van melding**

	melding vorig schooljaar		melding huidig schooljaar		totaal
	gesloten	open	gesloten	open	
absoluut verzuim	7	3	3	14	27
relatief verzuim	242	31	372	251	896
bemiddeling	27	9	84	75	195
totaal	276	43	459	340	1.118

### **openstaande en afgesloten dossiers naar onderwijsfase en tijdvak van melding**

	melding voorgaand schooljaar		melding huidig schooljaar		totaal
	gesloten	open	gesloten	open	
basisonderwijs	54	16	122	52	244
speciaal onderwijs	104	5	85	61	255
voortgezet onderwijs	97	16	215	187	515
beroepseducatie	11	2	18	20	51
onbekend	10	4	19	20	53
totaal	276	43	459	340	1.118

**toelichting:**

de dossiers die op de peildatum (30 juni 2001) nog in behandeling waren, maar waarvan de behandeling inmiddels is afgerond, zijn desondanks in deze twee tabellen gecategoriseerd als "open". inclusief dossiers "op de stapel".

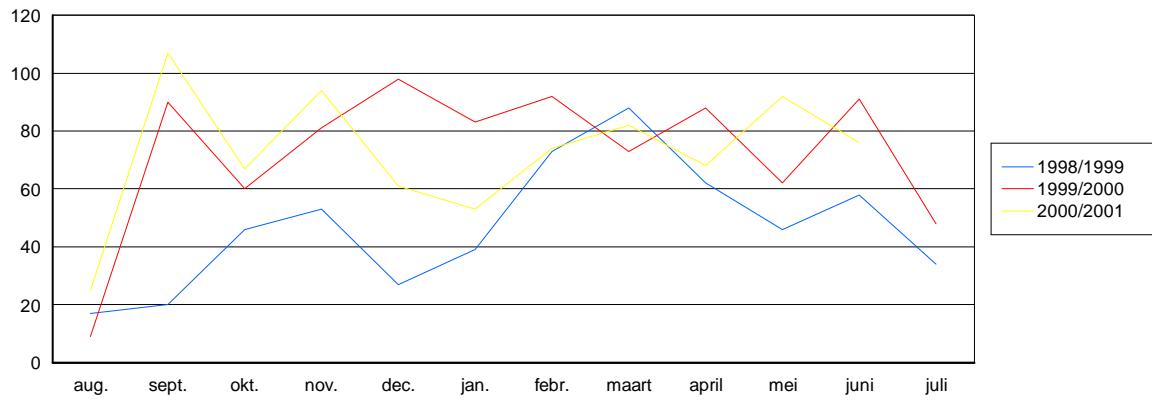
### dossiers naar type melding en tijdvak van melding

	absoluut verzuim	relatief verzuim	bemiddeling	totaal
augustus '00	0	8	17	25
september '00	0	84	23	107
oktober '00	0	52	15	67
november '00	1	77	16	94
december '00	1	55	5	61
januari '01	0	40	13	53
februari '01	2	59	13	74
maart '01	4	64	14	82
april '01	0	57	11	68
mei '01	6	71	15	92
juni '01	3	56	17	76
totaal	17	623	159	799

**toelichting:**

exclusief dossiers die het huidige schooljaar zijn/worden behandeld, maar die in voorgaande schooljaren zijn gemeld. inclusief dossiers "op de stapel".

**trend melding per tijdvak**



	1998/1999	1999/2000	2000/2001
augustus	17	9	25
september	20	90	107
oktober	46	60	67
november	53	81	94
december	27	98	61
januari	39	83	53
februari	73	92	74
maart	88	73	82
april	62	88	68
mei	46	62	92
juni	58	91	76
juli	34	48	0
totaal geheel schooljaar	563	875	799

**dossiers "op de stapel" naar type melding en tijdvak van melding**

	melding vorig schooljaar	melding huidig schooljaar		totaal
	open	gesloten	open	
absoluut verzuim	1	1	13	15
relatief verzuim	0	5	98	103
bemiddeling	0	0	20	20
totaal	1	6	131	138

**dossiers "op de stapel" naar onderwijsfase en tijdvak van melding**

	melding vorig schooljaar	melding huidig schooljaar		totaal
	open	gesloten	open	
basisonderwijs	0	0	19	19
speciaal onderwijs	0	3	16	19
voortgezet onderwijs	0	1	74	75
beroepseducatie	0	1	9	10
onbekend	1	1	13	15
totaal	1	6	131	138

toelichting:

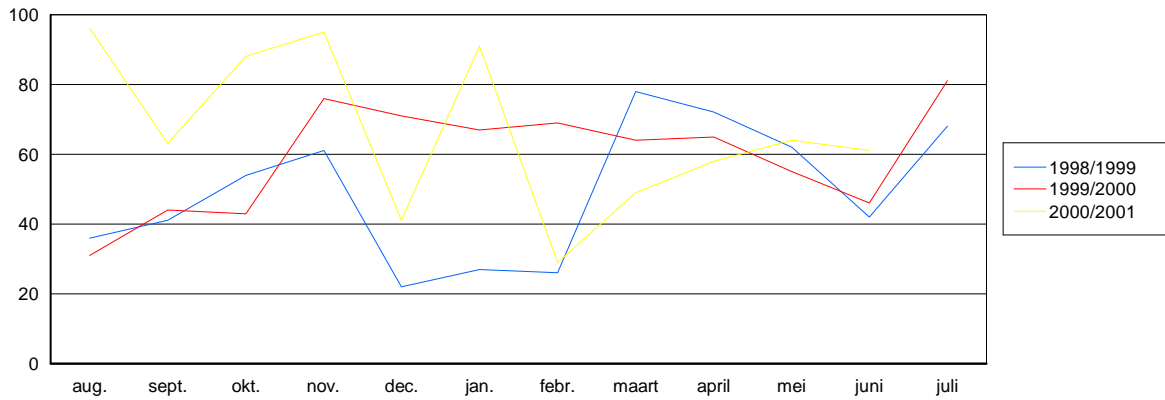
exclusief dossiers die op 10 juli 2001 of eerder zijn toegeedeeld aan een leerplichtambtenaar.

### dossiers naar type melding en tijdvak van afsluiting

	absoluut verzuim	relatief verzuim	bemiddeling	totaal
augustus '00	3	81	12	96
september '00	1	48	14	63
oktober '00	1	70	17	88
november '00	1	78	16	95
december '00	0	36	5	41
januari '01	0	81	10	91
februari '01	2	21	6	29
maart '01	0	40	9	49
april '01	1	53	4	58
mei '01	0	55	9	64
juni '01	1	51	9	61
totaal	10	614	111	735

toelichting:  
exclusief dossiers die nog in behandeling zijn. inclusief dossiers "op de stapel".

**trend afsluitingen per tijdvak**



	1998/1999	1999/2000	2000/2001
augustus	36	31	96
september	41	44	63
oktober	54	43	88
november	61	76	95
december	22	71	41
januari	27	67	91
februari	26	69	29
maart	78	64	49
april	72	65	58
mei	62	55	64
juni	42	46	61
juli	68	81	0
totaal geheel schooljaar	589	712	735

### dossiers naar type melding en resultaat behandeling

	absoluut verzuim	relatief verzuim	bemidde- ling	totaal
nog in behandeling	17	282	84	383
weer naar oude school		273	24	297
naar ander school	5	81	55	141
pv extra verlof		39		39
pv relatief verzuim		17	1	18
pv vrijstelling		28		28
ter kennisname		131	3	134
bijz.registratie			1	1
absoluut verzuim procedure		1		1
relatief verzuim procedure			16	16
waarschuwing		2		2
vertrokken	1	13	7	21
niet te motiveren		6	2	8
niet te vinden, niet op school	1	12		13
aanhoudpost		2	1	3
leerplichtvrij	3	9	1	13
totaal	27	896	195	1.118

**toelichting:**

inclusief dossier in behandeling. de dossiers die op de peildatum (30 juni 2001) nog in behandeling waren, maar waarvan de behandeling inmiddels is afgerond (en waarvan een afloop bekend is), staan in deze tabel vermeld onder de inmiddels gerealiseerde afloop en niet onder de categorie "nog in behandeling".

**afgesloten dossiers naar resultaat behandeling en behandelingsduur**

	terug naar school	blijvend verzuim	vertrokken	in procedure	kennisname	behandeling bevolking	aangehouden	totaal
binnen een week	9	3	0	0	1	0	0	13
binnen een maand	33	13	5	4	8	2	1	66
binnen twee maanden	99	25	3	3	20	4	2	156
binnen een half jaar	222	43	11	8	67	5	0	356
langer dan een half jaar	77	9	15	2	39	2	0	144
totaal	440	93	34	17	135	13	3	735

toelichting:

de tabel betreft alleen behandelingen die op de peildatum (30 juni 2001) waren afgerond.

### openstaande dossiers naar type melding en duur van de behandeling

	absoluut verzuim	relatief verzuim	bemiddeling	totaal
minder dan een week	0	7	5	12
minder dan een maand	2	47	12	61
minder dan twee maanden	6	63	15	84
minder dan half jaar	6	96	28	130
langer dan half jaar	3	69	24	96
totaal	17	282	84	383

toelichting:

de dossiers die op de peildatum (30 juni 2001) nog in behandeling waren, maar waarvan de behandeling inmiddels is afgerond, zijn opgenomen in bovenstaande tabel met openstaande dossiers. de duur van de 'lopende behandeling' is berekend, net als alle behandelingen in deze tabel met openstaande dossiers, aan de hand van de meldingsdatum en de huidige peildatum. inclusief dossiers "op de stapel".

### afgesloten dossiers naar type melding en duur van de behandeling

	absoluut verzuim	relatief verzuim	bemiddeling	totaal
minder dan een week	0	4	9	13
minder dan een maand	1	45	20	66
minder dan twee maanden	1	132	23	156
minder dan half jaar	1	314	41	356
langer dan half jaar	7	119	18	144
totaal	10	614	111	735

toelichting:

de duur van de 'afgesloten behandeling' is berekend aan de hand van de meldingsdatum en de 'administratieve' afsluitingsdatum. de tabel betreft alleen behandelingen die op de peildatum (30 juni 2001) waren afgerond. inclusief dossiers "op de stapel".

## overzichten naar leerplichtambtenaar

### openstaande en afgesloten dossiers naar behandelend ambtenaar en tijdvak van melding

		melding vorig schooljaar		melding huidig schooljaar		totaal
		gesloten	open	gesloten	open	
toegedeeld	Ben Eikelhof	2	0	4	0	6
	Daniëlle de Bruin	43	0	32	0	75
	Fatima Fanane	19	5	112	34	170
	Ine den Ouden	71	11	70	34	186
	Monique Kurvers	81	7	84	57	229
	Peter van Zetten	35	11	94	29	169
	Ronald Stol	25	8	57	55	145
	<b>totaal</b>	<b>276</b>	<b>42</b>	<b>453</b>	<b>209</b>	<b>980</b>
stapel	toe te delen Midden	0	1	6	131	138
	<b>totaal</b>	<b>0</b>	<b>1</b>	<b>6</b>	<b>131</b>	<b>138</b>
generaal totaal		276	43	459	340	1.118

toelichting:

de dossiers die op de peildatum (30 juni 2001) nog in behandeling waren, maar waarvan de behandeling inmiddels is afgerond, vallen desondanks in de categorie "open".

**dossiers naar behandelend ambtenaar en type melding**

		absoluut verzuim	relatief verzuim	bemiddeling	totaal
toegeedeeld	Ben Eikelhof	0	3	3	6
	Daniëlle de Bruin	0	65	10	75
	Fatima Fanane	3	133	34	170
	Ine den Ouden	4	148	34	186
	Monique Kurvers	0	186	43	229
	Peter van Zetten	4	146	19	169
	Ronald Stol	1	112	32	145
	<b>totaal</b>	<b>12</b>	<b>793</b>	<b>175</b>	<b>980</b>
stapel	toe te delen Midden	15	103	20	138
	<b>totaal</b>	<b>15</b>	<b>103</b>	<b>20</b>	<b>138</b>
generaal totaal		27	896	195	1.118

**dossiers naar behandelend ambtenaar en tijdvak van melding**

	augustus '00	september '00	oktober '00	november '00	december '00	januari '01	februari '01	maart '01	april '01	mei '01	juni '01	totaal
Ben Eikelhof	0	1	2	0	0	0	0	1	0	0	0	4
Daniëlle de Bruin	4	17	2	9	0	0	0	0	0	0	0	32
Fatima Fanane	9	27	8	15	22	10	16	20	5	14	0	146
Ine den Ouden	3	6	6	15	11	11	12	19	12	6	3	104
Monique Kurvers	2	22	19	20	6	10	6	17	24	14	1	141
Peter van Zetten	1	14	19	18	13	11	20	9	6	7	5	123
Ronald Stof	6	20	11	17	9	11	13	9	9	4	3	112
totaal	25	107	67	94	61	53	67	75	56	45	12	662

**toelichting:**

de dossiers in deze tabel betreffen alleen toegedeelde dossiers met een melding in het huidige schooljaar (vanaf 1 augustus 2000). exclusief meldingen uit voorgaande schooljaren en dossiers op "de stapel".

**afgesloten dossiers naar behandelend ambtenaar en tijdvak afsluiting**

	augustus '00	september '00	oktober '00	november '00	december '00	januari '01	februari '01	maart '01	april '01	mei '01	juni '01	totaal
Ben Eikelhof	0	0	1	1	0	0	0	0	4	0	0	6
Daniëlle de Bruin	16	11	7	20	10	11	0	0	0	0	0	75
Fatima Fanane	12	9	15	11	8	12	8	8	17	18	13	131
Ine den Ouden	30	5	20	7	1	23	5	16	11	17	6	141
Monique Kurvers	27	11	26	18	13	22	5	4	6	14	19	165
Peter van Zetten	5	17	13	19	6	14	8	18	13	7	9	129
Ronald Stol	6	10	6	19	3	9	3	3	6	6	11	82
totaal	96	63	88	95	41	91	29	49	57	62	58	729

**toelichting:**

de dossiers die nog in behandeling zijn, staan niet in deze tabel vermeld, zoals ook dossiers "op de stapel".

de dossiers die op de peildatum (30 juni 2001) nog in behandeling waren, maar waarvan de behandeling inmiddels is afgerond (inmiddels is een afsluitingsdatum bekend), staan wel in deze tabel vermeld.

**openstaande en afgesloten dossiers naar behandelend ambtenaar en duur van de behandeling**

	gesloten						open						generaal totaal
	minder dan een week	minder dan een maand	minder dan twee maanden	minder dan half jaar	langer dan half jaar	subtotaal	minder dan een week	minder dan een maand	minder dan twee maanden	minder dan half jaar	langer dan half jaar	subtotaal	
Ben Eikelhof	0	1	2	1	2	6	0	0	0	0	0	0	6
Daniëlle de Bruin	1	8	8	45	13	75	0	0	0	0	0	0	75
Fatima Fanane	6	12	39	62	12	131	0	0	11	18	10	39	170
Ine den Ouden	3	14	28	55	41	141	0	3	5	14	23	45	186
Monique Kurvers	2	7	32	73	51	165	0	1	12	33	18	64	229
Peter van Zetten	0	14	31	68	16	129	1	3	6	15	15	40	169
Ronald Stol	1	7	14	51	9	82	0	3	4	27	29	63	145
totaal	13	63	154	355	144	729	1	10	38	107	95	251	980

toelichting:

de dossiers die op de peildatum (30 juni 2001) nog in behandeling waren, maar waarvan de behandeling inmiddels is afgerond, vallen desondanks in de categorie "open". exclusief dossiers "op de stapel".

## afgesloten dossiers naar behandelend ambtenaar en resultaat behandeling

	terug naar school	blijvend verzuim	vertrokken	in procedure	kennisname	behandeling bevolking	aangehouden	totaal
Ben Eikelhof	2	1	0	1	2	0	0	6
Daniëlle de Bruin	32	18	6	3	15	1	0	75
Fatima Fanane	86	20	2	3	17	3	0	131
Ine den Ouden	89	14	4	2	27	2	3	141
Monique Kurvers	101	12	7	4	40	1	0	165
Peter van Zetten	76	17	10	2	18	6	0	129
Ronald Stol	52	11	3	2	14	0	0	82
totaal	438	93	32	17	133	13	3	729

### toelichting:

de onderscheiden aflopen zijn in deze tabel gegroepeerd. de wijze van groeeping staat vermeld bij de toelichting op de managementrapportage.

de dossiers die nog in behandeling zijn, staan niet in deze tabel vermeld, zoals ook dossiers "op de stapel" niet in de telling zijn meegenomen.

de dossiers die op de peildatum (30 juni 2001) nog in behandeling waren, maar waarvan de behandeling inmiddels is afgerond (en waarvan een afloop bekend is), staan wel in deze tabel vermeld onder de inmiddels gerealiseerde afloop.

## **overzichtslijsten per leerplichtambtenaar**

de overzichtslijsten tonen per leerplichtambtenaar de dossiers die de betreffende leerplichtambtenaar na 31 mei 2001 in behandeling heeft gehad. De lijsten tonen dus behandelingen die in de afgelopen maand zijn afgerond, alsmede behandelingen die nog niet zijn afgerond. De lijsten betreffen alle individuele dossiers.

De volgorde van de leerplichtambtenaren is overeenkomst het vorige deel van de rapportage. De lijst van elke leerplichtambtenaar wordt afgesloten met een samenvattende telling van het aantal behandelde dossiers. Niet toegevoegde dossiers worden in een aparte lijst getoond.

Van elk dossier worden de begindatum en de einddatum getoond. De behandelingsduur betreft in geval van afgesloten behandeling het verschil tussen de begin- en einddatum. In geval de behandeling op de peildatum 30 juni 2001 nog niet was afgerond, wordt de duur berekend op basis van de einddatum en de peildatum. In beide gevallen telt de eerste dag reeds mee.

voorts vermeldt de lijst de status van de behandeling:

- het type melding afgekort tot een tweeletterige aanduiding;
- het resultaat van de behandeling aangegeven door de afloopcode;
- of de behandeling op de peildatum nog gaande was aangeduid met "open" en "gesloten";
- of het een historische dossier betreft en de leerplichtige is uitgeschreven uit het bevolkingsregister;
- of het een recidief dossier betreft, inclusief het aantal dossiers;
- en de laatst bezochte school aangegeven middels het BRIN-nummer van de school.

de leerplichtige is beschreven middels zijn of haar toegangskode. hieruit zijn ondermeer de geboortedatum en deels de achternaam af te leiden. van de leerplichtige zijn verder de volgende gegevens opgenomen:

- de leeftijd (herberekend);
- de deelgemeente waarin de leerplichtige woonachtig is afgekort een drieletterige aanduiding;
- de etnische herkomst van de leerplichtige.

## dossiers in behandeling bij Fatima Fanane (FA)

<b>begin, eind en duur</b>	<b>status behandeling (melding, resultaat, recidive)</b>	<b>leerplichtige (toegang, leeftijd, sexe, deelgemeente en etniciteit)</b>
04-12-1995	2036 RV00 open 10MY historisch	201090GRO 5 CHR NEDERLAND
21-12-1995	2019 RV00 open 02VG historisch	051178RAM 17 DLH KAAP VERDISCHE EILAND
09-01-1998	1269 AV00 open historisch	060892SAL 5 KRL TURKIJE
23-03-1999	831 RV00 open 17TU recidive (2)	020193GRO 6 KRL NEDERLAND
19-04-2000	438 RV00 open 14JR recidive (6)	090894GIR 6 NRD NEDERLANDSE ANTILLEN
31-08-2000	304 BM00 open 19GY	190884AGT 16 PRA NEDERLAND
29-09-2000	275 RV00 open 20GC recidive (4)	290885WAR 15 NRD NEDERLAND
30-11-2000	213 RV00 open 20GC recidive (2)	170386SAR 15 HBS SURINAME
11-12-2000	202 RV00 open 19GY recidive (4)	131285JAN 15 PRA NEDERLAND
21-12-2000	192 BM00 open 17YF	300487HUI 14 YSL NEDERLAND
04-01-2001	178 RV00 open 20GC recidive (2)	170386SAR 15 HBS SURINAME
29-01-2001	153 BM00 open 01XV	280487SIN 14 KRL SURINAME
30-01-2001	152 RV00 open 19BU recidive (3)	271294BER 6 YSL MAROKKO
19-02-2001	132 RV00 open 18CH recidive (4)	170785JAG 16 NRD NEDERLAND
21-02-2001	130 RV00 open 20GC	080387GHI 14 KRL MAROKKO
05-03-2001	118 BM00 open 20GC recidive (2)	270285KLE 16 KRL NEDERLAND
13-03-2001	110 RV00 open 15HX recidive (3)	221086SHR 14 PRA SURINAME
19-03-2001	104 RV00 open recidive (2)	260387FRA 14 KRL NEDERLAND
20-03-2001	103 RV00 open 19GY recidive (4)	131285JAN 15 PRA NEDERLAND
20-03-2001	103 RV00 open 26HR recidive (2)	201184FAT 16 PRA SURINAME
23-03-2001	100 RV00 open 20GC recidive (2)	270285KLE 16 KRL NEDERLAND
28-03-2001	95 RV00 open 15HX recidive (3)	221086SHR 14 PRA SURINAME
28-03-2001	95 RV00 open 18CH recidive (2)	050885YPE 16 PRA NEDERLAND
28-03-2001	95 RV00 open 19GY recidive (2)	080385KNU 16 KRL NEDERLAND
29-03-2001	94 BM00 open 15HX	020884JAN 17 KRL NEDERLAND
30-03-2001	93 RV00 open 08CU recidive (2)	270488MOE 13 KRL NEDERLANDSE ANTILLEN
17-04-2001	75 RV00 open 15HX recidive (3)	221086SHR 14 PRA SURINAME
26-04-2001	66 RV00 open 02LB recidive (4)	130986BOU 15 HBS NEDERLAND
03-05-2001	59 RV00 open 14KP	070888CAT 13 KRL ITALIE
04-05-2001	58 RV00 open 20BH	190386ROK 15 PRA SURINAME
04-05-2001	58 RV00 open 01XV recidive (2)	150486JAG 15 STC SURINAME

07-05-2001	55	BM00	open	00PG	180385KAA	16	YSL	NEDERLAND
11-05-2001	51	BM00	open	20BH	161085ORR	16	PRA	SPANJE
14-05-2001	48	RV00	open	19GY recidive (2)	021086FAT	15	PRA	SURINAME
14-05-2001	48	RV00	open	00QQ recidive (2)	140585MAT	16	PRA	NEDERLANDSE ANTILLEN
14-05-2001	48	RV00	open	00QQ recidive (4)	140984SCH	17	KRL	SURINAME
15-05-2001	47	RV00	open	27JY	290787CHI	14	YSL	MAROKKO
16-05-2001	46	RV00	open	19GY recidive (4)	131285JAN	15	PRA	NEDERLAND
28-05-2001	34	RV00	open	02LB recidive (4)	130986BOU	15	HBS	NEDERLAND

<b>begin, eind en duur</b>			<b>status behandeling (melding, resultaat, recidive)</b>		<b>leerplichtige (toegang, leeftijd, sexe, deelgemeente en etniciteit)</b>			
30-08-1999	01-06-2001	642	RV10	gesloten20VT	160191LEM	9	KRL	TURKIJE
18-12-2000	12-06-2001	177	BM02	gesloten17YF	200185MOL	16	YSL	NEDERLAND
30-01-2001	06-06-2001	128	BM14	gesloten18CH recidive (4)	170785JAG	16	NRD	NEDERLAND
14-02-2001	08-06-2001	115	RV01	gesloten26KE	271085BLA	15	PRA	NEDERLAND
22-02-2001	08-06-2001	107	RV01	gesloten17KY recidive (2)	280786BOU	15	PRA	NEDERLAND
01-03-2001	13-06-2001	105	RV01	gesloten15KR recidive (2)	210687GAN	14	KRL	SURINAME
15-03-2001	27-06-2001	105	BM01	gesloten11AJ recidive (2)	120984UNL	17	KRL	TURKIJE
21-02-2001	01-06-2001	101	RV01	gesloten20KX recidive (3)	110786JAN	15	PRA	NEDERLAND
23-02-2001	01-06-2001	99	RV01	gesloten02VG recidive (2)	050886NEV	15	KRL	KAAPVERDIE
02-04-2001	01-06-2001	61	RV01	gesloten20KX recidive (3)	110786JAN	15	PRA	NEDERLAND
03-05-2001	08-06-2001	37	RV01	gesloten17KY recidive (2)	280786BOU	15	PRA	NEDERLAND
26-04-2001	01-06-2001	37	RV01	gesloten02VG recidive (2)	050886NEV	15	KRL	KAAPVERDIE
15-05-2001	13-06-2001	30	RV01	gesloten15KR recidive (2)	210687GAN	14	KRL	SURINAME

samenvatting dossiers Fatima Fanane:

- het aantal getoonde dossiers bedraagt 52.
- het aantal historische dossiers bedraagt 3.
- van de getoonde dossiers zijn er in de peilmaand juni 2001 13 dossiers afgesloten.
- het aantal dossiers dat op de peildatum nog in behandeling is, bedraagt 39.
- inmiddels zijn er na de peildatum 0 dossiers afgesloten.

## dossiers in behandeling bij Monique Kurvers (KU)

<b>begin, eind en duur</b>	<b>status behandeling (melding, resultaat, recidive)</b>	<b>leerplichtige (toegang, leeftijd, sexe, deelgemeente en etniciteit)</b>
10-11-1999	599 RV00 open 21SJ recidive (3)	061084RIE 15 YSL NEDERLAND
01-12-1999	578 RV00 open 19GY recidive (2)	101284MAL 15 PRA PERU
26-01-2000	522 RV00 open 11AJ recidive (3)	100184DOG 16 STC TURKIJE
18-04-2000	439 RV00 open 01BS recidive (8)	230587YAS 13 KRL MAROKKO
18-04-2000	439 RV00 open 01BS recidive (17)	060585BAA 15 YSL NEDERLAND
23-06-2000	373 RV00 open 01BS recidive (8)	230587YAS 13 KRL MAROKKO
23-06-2000	373 RV00 open 01BS recidive (17)	060585BAA 15 YSL NEDERLAND
22-08-2000	313 BM00 open 07TF	051284SIN 16 KRL SURINAME
04-09-2000	300 BM00 open 19KM recidive (3)	280186ASS 15 PRA NEDERLAND
13-09-2000	291 RV00 open 05EA recidive (3)	280186ASS 15 PRA NEDERLAND
12-10-2000	262 RV00 open 01XV recidive (4)	030584KIC 16 STC MAROKKO
16-10-2000	258 BM00 open 18CH recidive (4)	160185SCH 16 HBS NEDERLAND
24-10-2000	250 RV00 open 01XV recidive (3)	030385OUA 16 KRL MAROKKO
27-10-2000	247 RV00 open 01BS recidive (17)	060585BAA 15 YSL NEDERLAND
14-11-2000	229 RV00 open 20GC recidive (3)	010885HAR 15 NRD MAROKKO
15-11-2000	228 RV00 open 18CH recidive (4)	160185SCH 16 HBS NEDERLAND
23-11-2000	220 BM00 open recidive (24)	180885MAR 15 KRL NEDERLANDSE ANTILLEN
27-11-2000	216 RV00 open 17KY	200386DAL 15 PRA NEDERLAND
10-01-2001	172 BM00 open 01BS recidive (3)	040887GIL 13 CHR NEDERLAND
29-01-2001	153 BM00 open 18CH recidive (2)	310785ROS 15 HBS NEDERLAND
30-01-2001	152 RV00 open 20GC recidive (4)	301185OLI 15 KRL KAAPVERDIE
30-01-2001	152 BM00 open 20BH recidive (2)	010185HAJ 16 YSL SOMALIA
02-02-2001	149 BM00 open 01BS recidive (7)	301187IGN 13 KRL NEDERLANDSE ANTILLEN
06-02-2001	145 BM00 open 16TY recidive (3)	290585JAN 16 NRD NEDERLAND
07-02-2001	144 RV00 open 11AJ recidive (2)	240387VAL 14 NRD SURINAME
08-02-2001	143 RV00 open 07TF recidive (4)	020387BRO 14 BTR NEDERLAND
26-02-2001	125 BM00 open 00QQ recidive (29)	150385LEO 16 PRA NEDERLANDSE ANTILLEN
01-03-2001	122 RV00 open 01XV recidive (3)	120688GHI 13 KRL MAROKKO
01-03-2001	122 RV00 open 18CH recidive (2)	310785ROS 16 HBS NEDERLAND
07-03-2001	116 BM00 open 20GC recidive (7)	141285KUI 15 PRA NEDERLAND
12-03-2001	111 RV00 open 02VG recidive (3)	210284SEK 17 DLH TURKIJE

13-03-2001	110	RV00	open	20GC	recidive (7)	141285KUI	15	PRA	NEDERLAND
19-03-2001	104	RV00	open	01BS	recidive (3)	040887GIL	14	CHR	NEDERLAND
19-03-2001	104	RV00	open	01BS	recidive (7)	301187IGN	13	KRL	NEDERLANDSE ANTILLEN
19-03-2001	104	RV00	open	02VG	recidive (2)	271186CHA	14	YSL	BRITS GUYANA *
21-03-2001	102	BM00	open	17KY	recidive (4)	151284KOO	16	PRA	NEDERLAND
22-03-2001	101	RV00	open	01XV	recidive (4)	290185ARS	16	STC	TURKIJE
28-03-2001	95	RV00	open	20GC	recidive (4)	301185OLI	15	KRL	KAAPVERDIE
28-03-2001	95	BM00	open	15HX		050984RIV	17	KRL	NEDERLANDSE ANTILLEN
30-03-2001	93	RV00	open	02VG	recidive (3)	210284SEK	17	DLH	TURKIJE
02-04-2001	90	RV00	open	11AJ	recidive (2)	240387VAL	14	NRD	SURINAME
02-04-2001	90	BM00	open	00QQ	recidive (4)	081284BOU	16	KRL	MAROKKO
04-04-2001	88	RV00	open	20GC	recidive (3)	260285KOS	16	KRL	TURKIJE
05-04-2001	87	RV00	open	14BH		170190GOD	11	STC	SURINAME
06-04-2001	86	BM00	open	21BW		081284WAA	16	YSL	NEDERLAND
17-04-2001	75	RV00	open	00QQ	recidive (3)	061084RIE	17	YSL	NEDERLAND
20-04-2001	72	RV00	open	01BS	recidive (7)	301187IGN	13	KRL	NEDERLANDSE ANTILLEN
23-04-2001	69	RV00	open	01BS	recidive (7)	130384MAR	17	NRD	SURINAME
25-04-2001	67	BM00	open	18TR		141285STE	15	YSL	NEDERLAND
26-04-2001	66	RV00	open	24NY	recidive (4)	220988CHA	13	STC	SURINAME
26-04-2001	66	RV00	open	24NY		110994CHA	7	STC	SURINAME
02-05-2001	60	RV00	open	06NO		160192BOU	9	YSL	SURINAME
02-05-2001	60	RV00	open	14XZ	recidive (3)	190984BER	17	PRA	MAURITIUS
04-05-2001	58	RV00	open	01BS	recidive (7)	301187IGN	13	KRL	NEDERLANDSE ANTILLEN
04-05-2001	58	RV00	open	20GC	recidive (3)	010885HAR	16	NRD	MAROKKO
04-05-2001	58	BM00	open	06BG		020591CRU	10	STC	KAAPVERDIE
11-05-2001	51	RV00	open	17KY	recidive (4)	151284KOO	16	PRA	NEDERLAND
14-05-2001	48	RV00	open	20KX	recidive (6)	170987LEE	14	KRL	NEDERLAND
14-05-2001	48	RV00	open	11AJ	recidive (11)	190985SIM	16	KRL	NEDERLAND
16-05-2001	46	RV00	open	20GC	recidive (5)	290785DZA	16	KRL	JOEGOSLAVIE
21-05-2001	41	BM00	open	20GC		030487LEE	14	NRD	SURINAME
23-05-2001	39	BM00	open	21ND	recidive (2)	250694YIL	7	FND	NEDERLANDSE ANTILLEN
28-05-2001	34	RV00	open	20GC	recidive (4)	221086HAR	15	NRD	NEDERLAND
20-06-2001	11	RV00	open	17KY	recidive (4)	151284KOO	17	PRA	NEDERLAND

**begin, eind en duur**

**status behandeling  
(melding, resultaat, recidive)**

**leerplichtige (toegang, leeftijd, sexe,  
deelgemeente en etniciteit)**

29-09-2000	05-06-2001	250	RV 10	gesloten18CH	recidive (9)	070684PIE	16	PRA	NEDERLAND
01-11-2000	05-06-2001	217	RV 10	gesloten18CH	recidive (9)	070684PIE	16	PRA	NEDERLAND
30-11-2000	08-06-2001	191	RV 02	gesloten01XV	recidive (3)	030385OUA	16	KRL	MAROKKO
30-11-2000	05-06-2001	188	RV 02	gesloten18CH	recidive (9)	070684PIE	16	PRA	NEDERLAND
15-01-2001	27-06-2001	164	RV 10	gesloten20KX	recidive (3)	040887DOO	13	PRA	SURINAME
16-03-2001	26-06-2001	103	RV 01	gesloten20GC	recidive (3)	300785VET	16	STC	KAAPVERDIE
19-03-2001	27-06-2001	101	RV 10	gesloten19GY	recidive (3)	190287THI	14	PRA	NEDERLAND
12-03-2001	06-06-2001	87	BM 02	gesloten	recidive (3)	140884HEU	17	PRA	NEDERLAND
04-04-2001	26-06-2001	84	RV 01	gesloten20GC	recidive (5)	270485JAI	16	KRL	SURINAME
19-03-2001	07-06-2001	81	RV 02	gesloten01BS	recidive (5)	180684FIS	17	KRL	MAROKKO
03-04-2001	21-06-2001	80	BM 02	gesloten02VG	recidive (3)	130886SAN	15	KRL	KAAPVERDIE
11-04-2001	22-06-2001	73	BM 10	gesloten02VG	recidive (5)	030386BOU	15	KRL	MAROKKO
17-04-2001	07-06-2001	52	RV 10	gesloten26KE	recidive (2)	150786FER	15	KRL	NEDERLAND
18-04-2001	07-06-2001	51	RV 10	gesloten17YF		240884JAH	17	KRL	JOEGOSLAVIE
18-04-2001	06-06-2001	50	RV 10	gesloten14VF		290793VER	8	PRA	NEDERLAND
23-04-2001	08-06-2001	47	RV 10	gesloten01BS	recidive (8)	230587YAS	14	KRL	MAROKKO
26-04-2001	07-06-2001	43	RV 10	gesloten26KE	recidive (2)	150786FER	15	KRL	NEDERLAND
17-05-2001	27-06-2001	42	RV 10	gesloten20KX	recidive (3)	040887DOO	14	PRA	SURINAME
29-05-2001	05-06-2001	8	RV 10	gesloten18CH	recidive (9)	070684PIE	17	PRA	NEDERLAND

samenvatting dossiers Monique Kurvers:

- het aantal getoonde dossiers bedraagt 83.
- het aantal historische dossiers bedraagt 0.
- van de getoonde dossiers zijn er in de peilmaand juni 2001 19 dossiers afgesloten.
- het aantal dossiers dat op de peildatum nog in behandeling is, bedraagt 64.
- inmiddels zijn er na de peildatum 0 dossiers afgesloten.

## dossiers in behandeling bij Ine den Ouden (OU)

<b>begin, eind en duur</b>	<b>status behandeling (melding, resultaat, recidive)</b>	<b>leerplichtige (toegang, leeftijd, sexe, deelgemeente en etniciteit)</b>
09-07-1996	1818 RV00 open 02LB historisch recidive (2)	091282AZI 14 CHR NEDERLAND
09-10-1996	1726 RV00 open 18GY historisch	260191HRE 6 CHR IJSLAND
06-03-1997	1578 BM00 open 17PN historisch	271084VRE 12 BTR NEDERLAND
04-02-1998	1243 RV00 open 21HC recidive (5)	250884GRA 13 HVH IERLAND
09-03-1998	1210 RV00 open 21HC recidive (5)	250884GRA 14 HVH IERLAND
07-07-1999	725 AV00 open historisch	220186ISM 13 YSL ECUADOR
18-10-1999	622 RV00 open 17YF recidive (3)	221183ERD 16 FND NEDERLAND
10-11-1999	599 RV00 open 23YU recidive (2)	011084BER 15 FND ARGENTINIE
19-11-1999	590 RV00 open 17YF recidive (3)	221183ERD 16 FND NEDERLAND
27-01-2000	521 RV00 open 11AJ recidive (4)	010185MOH 15 YSL ETIOPIE
27-03-2000	461 RV00 open 23YU recidive (2)	011084BER 15 FND ARGENTINIE
24-08-2000	311 BM00 open	080392ALE 8 YSL AFGANISTAN
18-09-2000	286 BM00 open 27JY recidive (4)	160286MOU 15 FND MAROKKO
06-10-2000	268 BM00 open 02LB recidive (5)	100485BHA 15 CHR SURINAME
18-10-2000	256 RV00 open 02LB recidive (5)	100485BHA 16 CHR SURINAME
27-10-2000	247 RV00 open 01BS recidive (7)	130384MAR 17 NRD SURINAME
03-11-2000	240 BM00 open 01BS recidive (6)	011087YIL 13 NRD TURKIJE
13-11-2000	230 RV00 open 27JY recidive (4)	160286MOU 15 FND MAROKKO
21-11-2000	222 BM00 open 00QR recidive (6)	210586ANT 15 FND NEDERLANDSE ANTILLEN
24-11-2000	219 RV00 open 05FL recidive (6)	100387SAN 14 FND KAAPVERDIE
07-12-2000	206 RV00 open 01BS recidive (7)	130384MAR 17 NRD SURINAME
08-12-2000	205 RV00 open 01BS recidive (7)	130384MAR 17 NRD SURINAME
18-12-2000	195 RV00 open 17EI	260594BEN 7 FND NEDERLAND
12-01-2001	170 BM00 open 01BS	251085KUI 15 FND NEDERLAND
15-01-2001	167 RV00 open 20RD	100991PIE 9 FND NEDERLANDSE ANTILLEN
02-02-2001	149 BM00 open 18VF recidive (2)	220594LUC 7 FND NEDERLANDSE ANTILLEN
05-02-2001	146 BM00 open 01BS recidive (5)	030186DUA 15 PRA KAAPVERDIE
08-02-2001	143 RV00 open 20FJ recidive (2)	220594LUC 7 FND NEDERLANDSE ANTILLEN
14-02-2001	137 RV00 open 02LB	150984ALI 16 YSL SOMALIA
01-03-2001	122 RV00 open 15HX recidive (3)	010787LEX 14 PRA NEDERLAND
06-03-2001	117 BM00 open 15EO	270985JEV 15 KRL NEDERLAND

19-03-2001	104	RV00	open	01BS	recidive (6)	011087YIL	13	NRD	TURKIJE
20-03-2001	103	RV00	open	05FL	recidive (6)	100387SAN	14	FND	KAAPVERDIE
20-03-2001	103	RV00	open	05FL	recidive (9)	290486LAG	15	BTR	NEDERLAND
30-03-2001	93	RV00	open	02LB	recidive (5)	100485BHA	16	CHR	SURINAME
17-04-2001	75	RV00	open	05FL	recidive (6)	100387SAN	14	FND	KAAPVERDIE
17-04-2001	75	RV00	open	05FL	recidive (9)	290486LAG	15	BTR	NEDERLAND
07-05-2001	55	BM00	open	17LX		170393PIE	8	FND	NEDERLANDSE ANTILLEN
15-05-2001	47	RV00	open	20CJ	recidive (5)	250884GRA	17	HVH	IERLAND
16-05-2001	46	AV00	open		recidive (9)	140587CUR	14	STC	NEDERLANDSE ANTILLEN
17-05-2001	45	RV00	open	05FL	recidive (6)	100387SAN	14	FND	KAAPVERDIE
17-05-2001	45	RV00	open	05FL	recidive (9)	290486LAG	15	BTR	NEDERLAND
11-06-2001	20	RV00	open	00QR	recidive (6)	210586ANT	15	FND	NEDERLANDSE ANTILLEN
18-06-2001	13	RV00	open	05FL	recidive (9)	290486LAG	15	BTR	NEDERLAND
18-06-2001	13	RV00	open	05FL	recidive (6)	100387SAN	14	FND	KAAPVERDIE

<b>begin, eind en duur</b>			<b>status behandeling (melding, resultaat, recidive)</b>			<b>leerplichtige (toegang, leeftijd, sexe, deelgemeente en etniciteit)</b>				
19-03-2001	08-06-2001	82	RV01	gesloten	01BS	recidive (3)	210486GAR	15	YSL	MAROKKO
05-04-2001	01-06-2001	58	BM61	gesloten		recidive (4)	200684AGZ	17	FND	MAROKKO
20-04-2001	12-06-2001	54	RV02	gesloten	01BS	recidive (7)	200985ABD	16	YSL	LIBIE
10-04-2001	01-06-2001	53	RV01	gesloten	09DH		250292BAH	9	KRL	NEDERLAND
20-04-2001	08-06-2001	50	RV01	gesloten	01BS	recidive (3)	210486GAR	15	YSL	MAROKKO
02-05-2001	01-06-2001	31	RV01	gesloten	01BS	recidive (3)	270285DEL	16	HBS	KAAPVERDIE

samenvatting dossiers Ine den Ouden:

- het aantal getoonde dossiers bedraagt 51.
- het aantal historische dossiers bedraagt 4.
- van de getoonde dossiers zijn er in de peilmaand juni 2001 6 dossiers afgesloten.
- het aantal dossiers dat op de peildatum nog in behandeling is, bedraagt 45.
- inmiddels zijn er na de peildatum 0 dossiers afgesloten.

## dossiers in behandeling bij Ronald Stol (RS)

<b>begin, eind en duur</b>	<b>status behandeling (melding, resultaat, recidive)</b>	<b>leerplichtige (toegang, leeftijd, sexe, deelgemeente en etniciteit)</b>
21-03-2000	467 BM00 open 00QQ recidive (8)	121083LAC 16 KRL SURINAME
29-03-2000	459 RV00 open 20BH recidive (3)	270885SOP 15 PRA NEDERLANDSE ANTILLEN
19-04-2000	438 BM00 open 20HA	091192MAR 7 KRL NEDERLANDSE ANTILLEN
09-05-2000	418 BM00 open 00QR recidive (3)	051086RIN 14 KRL NEDERLAND
09-06-2000	387 BM00 open 00QQ recidive (4)	010184MOR 16 NRD MAROKKO
15-06-2000	381 BM00 open 05ST	230692HAN 8 HBS NEDERLANDSE ANTILLEN
04-07-2000	362 BM00 open 17OY	280994VER 6 PRA NEDERLAND
19-07-2000	347 RV00 open 19HS recidive (4)	010989LIN 11 KRL NEDERLAND
25-08-2000	310 BM00 open 18AP recidive (2)	160693REI 7 STC SURINAME
30-08-2000	305 RV00 open 19HS recidive (4)	010989LIN 11 KRL NEDERLAND
06-09-2000	298 RV00 open 03WW	080891EDW 9 DLH NEDERLANDSE ANTILLEN
14-09-2000	290 RV00 open 14KP	141093FUL 7 NRD SURINAME
20-09-2000	284 RV00 open 20KY recidive (2)	030393GAL 8 PRA NEDERLAND
20-09-2000	284 RV00 open 04AD recidive (6)	290788COL 12 HBS SURINAME
22-09-2000	282 RV00 open 11AJ recidive (2)	111086GUI 14 HBS MAROKKO
27-09-2000	277 RV00 open 20GC recidive (3)	070186PLE 15 KRL SURINAME
28-09-2000	276 RV00 open 04AD recidive (6)	290788COL 12 HBS SURINAME
04-10-2000	270 RV00 open 17KY	180184SMI 17 PRA NEDERLAND
10-10-2000	264 RV00 open 02LB	011084JAL 16 NRD SIERRA LEONE
16-10-2000	258 BM00 open 15HX	100186WIL 15 PRA SURINAME
17-10-2000	257 RV00 open 05JC recidive (2)	070594KOR 6 HBS MAROKKO
27-10-2000	247 RV00 open 18AP recidive (2)	160693REI 7 STC SURINAME
03-11-2000	240 RV00 open 00QR recidive (3)	051086RIN 14 KRL NEDERLAND
09-11-2000	234 BM00 open 26HR recidive (2)	130786BLO 14 PRA NEDERLAND
24-11-2000	219 RV00 open 20BH recidive (3)	270885SOP 15 PRA NEDERLANDSE ANTILLEN
29-11-2000	214 RV00 open 26HR recidive (2)	130786BLO 14 PRA NEDERLAND
06-12-2000	207 BM00 open 24NZ	090393DUI 8 PRA SURINAME
07-12-2000	206 RV00 open 20GC recidive (2)	240585OLI 16 KRL KAAPVERDIE
13-12-2000	200 RV00 open 00QQ recidive (2)	020284MAT 17 PRA NEDERLANDSE ANTILLEN
04-01-2001	178 RV00 open 16XX recidive (7)	300590ZAN 11 NRD NEDERLAND
18-01-2001	164 BM00 open 07TF recidive (2)	060287WAR 14 NRD SURINAME

23-01-2001	159	RV00	open	14HB	recidive (5)	230892WEN	8	NRD	NEDERLAND	
29-01-2001	153	RV00	open	00AW	recidive (3)	251088LEI	12	STC	NEDERLAND	
30-01-2001	152	RV00	open	17YF	recidive (6)	121185KLU	15	YSL	SURINAME	
07-02-2001	144	BM00	open		recidive (6)	130586HES	15	NRD	NEDERLAND	
07-02-2001	144	RV00	open	00AW	recidive (3)	251088LEI	12	STC	NEDERLAND	
07-02-2001	144	RV00	open	15EO		290987SCH	13	NRD	GRIEKENLAND	
14-02-2001	137	RV00	open	18AP		120794FRA	7	STC	NEDERLAND	
22-02-2001	129	RV00	open	17KY		280787LEM	14	PRA	SURINAME	
23-02-2001	128	RV00	open	20BH	recidive (6)	130586HES	15	NRD	NEDERLAND	
28-02-2001	123	BM00	open	00QQ	recidive (3)	070885BOL	16	PRA	POLEN	
05-03-2001	118	BM00	open	19GY		240785HEU	16	KRL	NEDERLAND	
16-03-2001	107	RV00	open	16XX	recidive (7)	300590ZAN	11	NRD	NEDERLAND	
19-03-2001	104	RV00	open	14XZ	recidive (2)	041085HAC	15	KRL	MAROKKO	
20-03-2001	103	RV00	open	11AJ	recidive (2)	270185TAS	16	STC	TURKIJE	
28-03-2001	95	RV00	open	16XX	recidive (7)	300590ZAN	11	NRD	NEDERLAND	
29-03-2001	94	BM00	open		recidive (2)	140985MAH	16	KRL	MAROKKO	
03-04-2001	89	BM00	open	01XV	recidive (2)	030885KEI	16	PRA	NEDERLAND	
04-04-2001	88	BM00	open		recidive (3)	200785HOF	16	PRA	NEDERLAND	
04-04-2001	88	RV00	open	20KY	recidive (2)	030393GAL	8	PRA	NEDERLAND	
10-04-2001	82	RV00	open	01XV	recidive (2)	030885KEI	16	PRA	NEDERLAND	
10-04-2001	82	RV00	open	11AJ	recidive (2)	190487SHO	14	KRL	SURINAME	
10-04-2001	82	RV00	open	00QQ	recidive (5)	150285KEY	16	YSL	NEDERLAND	
17-04-2001	75	RV00	open	20BH	recidive (3)	270885SOP	16	PRA	NEDERLANDSE ANTILLEN	
20-04-2001	72	RV00	open	06BG		260493PAY	8	STC	GROOTBRITTANNIE	
20-04-2001	72	RV00	open	20KX	recidive (7)	110785DOE	16	STC	JOEGOSLAVIE	
07-05-2001	55	RV00	open	09DH	recidive (2)	101093VER	8	KRL	BANGLADESH	
09-05-2001	53	RV00	open	20KX	recidive (7)	110785DOE	16	STC	JOEGOSLAVIE	
14-05-2001	48	RV00	open	11AJ	recidive (2)	190487SHO	14	KRL	SURINAME	
17-05-2001	45	RV00	open	02VG		050987SAN	14	STC	KAAPVERDIE	
06-06-2001	25	BM00	open	19GY		091184ARE	17	PRA	NEDERLAND	
18-06-2001	13	RV00	open	17YF	recidive (6)	121185KLU	16	YSL	SURINAME	
20-06-2001	11	RV00	open	20KX	recidive (7)	110785DOE	16	STC	JOEGOSLAVIE	
<b>begin, eind en duur</b>		<b>status behandeling (melding, resultaat, recidive)</b>				<b>leerplichtige (toegang, leeftijd, sexe, deelgemeente en etniciteit)</b>				
16-08-2000	13-06-2001	302	BM02	gesloten	11AJ	recidive (2)	210187KAR	14	KRL	TURKIJE

06-09-2000	11-06-2001	279	RV01	gesloten03WW	160795IBR	5	DLH	PAKISTAN
06-09-2000	11-06-2001	279	RV01	gesloten03WW	230292REH	9	DLH	PAKISTAN
13-11-2000	18-06-2001	218	RV10	gesloten19GY	291283WAA	17	PRA	NEDERLAND
07-12-2000	18-06-2001	194	RV58	gesloten19GY	291283WAA	17	PRA	NEDERLAND
11-12-2000	18-06-2001	190	RV02	gesloten07TF	160186EMM	15	PRA	NEDERLAND
11-12-2000	11-06-2001	183	RV07	gesloten00QQ	140585MUL	16	PRA	INDONESIE
07-02-2001	18-06-2001	132	RV01	gesloten15EO	261085OVE	15	KRL	NEDERLAND
23-02-2001	07-06-2001	105	RV10	gesloten20GC	280585ROE	16	PRA	NEDERLAND
09-03-2001	15-06-2001	99	RV01	gesloten05SR	310195POL	6	KRL	NEDERLAND
13-03-2001	07-06-2001	87	RV10	gesloten19HS	090391ZAR	10	KRL	MAROKKO

samenvatting dossiers Ronald Stol:

- het aantal getoonde dossiers bedraagt 74.
- het aantal historische dossiers bedraagt 0.
- van de getoonde dossiers zijn er in de peilmaand juni 2001 11 dossiers afgesloten.
- het aantal dossiers dat op de peildatum nog in behandeling is, bedraagt 63.
- inmiddels zijn er na de peildatum 0 dossiers afgesloten.

## dossiers in behandeling bij Peter van Zetten (ZE)

<b>begin, eind en duur</b>	<b>status behandeling (melding, resultaat, recidive)</b>	<b>leerplichtige (toegang, leeftijd, sexe, deelgemeente en etniciteit)</b>
30-03-1995	2285 RV00 open 19HI historisch	251180HAM 14 FND NEDERLAND
22-09-1995	2109 RV00 open 02LB historisch	020481TAL 14 FND MAROKKO
27-09-1995	2104 BM00 open historisch	160978TAL 17 FND MAROKKO
13-02-1998	1234 RV00 open 19AW historisch	180293MAH 5 FND NEDERLAND
02-06-1998	1125 RV00 open 17AP historisch recidive (2)	270490BUL 8 BTR TURKIJE
08-07-1998	1089 RV00 open 24PB recidive (8)	310786DEG 12 CHR BELGIE
15-10-1998	990 RV00 open 18TM recidive (7)	311285DEU 13 CHR NEDERLAND
31-03-1999	823 BM00 open 18TM recidive (7)	311285DEU 13 CHR NEDERLAND
04-10-1999	636 RV00 open 16HC historisch	030893TAK 6 FND COLUMBIA
04-10-1999	636 RV00 open 16HC historisch	160891TAK 8 FND COLUMBIA
11-02-2000	506 RV00 open 19CB	130991DOS 8 YSL NEDERLANDSE ANTILLEN
13-09-2000	291 RV00 open 19BL recidive (3)	060294MON 7 FND KAAPVERDIE
24-11-2000	219 RV00 open 09CV historisch	111095WAR 5 YSL SOMALIA
13-12-2000	200 RV00 open 00QQ recidive (3)	280184DOG 17 FND TURKIJE
20-12-2000	193 RV00 open 23YU	111184LAN 16 YSL SURINAME
26-01-2001	156 RV00 open 18TR recidive (2)	140786BER 15 YSL NEDERLAND
29-01-2001	153 RV00 open 02TB	010487ABD 14 FND SOEDAN
29-01-2001	153 RV00 open 02TB recidive (3)	220985ABD 15 FND SOEDAN
01-02-2001	150 RV00 open 23YU recidive (2)	220386BHA 15 CHR SURINAME
02-02-2001	149 RV00 open 26GY recidive (5)	270786VER 15 FND NEDERLAND
05-02-2001	146 BM00 open 20VT recidive (2)	310391ANG 10 YSL NEDERLANDSE ANTILLEN
23-02-2001	128 RV00 open 17YF	280288CEL 13 YSL TURKIJE
23-02-2001	128 RV00 open 17YF	100187CEL 14 YSL TURKIJE
16-03-2001	107 RV00 open 17YF	270785LIN 16 YSL NEDERLAND
19-03-2001	104 RV00 open 23YU recidive (2)	220386BHA 15 CHR SURINAME
20-03-2001	103 RV00 open	060486BAN 15 YSL ANGOLA
05-04-2001	87 RV00 open recidive (5)	270786VER 15 FND NEDERLAND
10-04-2001	82 RV00 open 11AJ recidive (3)	050585SER 16 STC MAROKKO
25-04-2001	67 RV00 open 06NO	230695BON 6 KRL NEDERLAND
25-04-2001	67 RV00 open 06NO	280292BEN 9 KRL KAAPVERDIE
02-05-2001	60 RV00 open 26GY recidive (5)	270786VER 15 FND NEDERLAND

04-05-2001	58	RV00	open	20HA	180194TOU	7	DLH	MAROKKO
14-05-2001	48	RV00	open	02VG	120587TIM	14	STC	SURINAME
14-05-2001	48	RV00	open	00QQ	170984WIJ	17	STC	SURINAME
22-05-2001	40	BM00	open	21BW	070887ZWA	14	YSL	NEDERLAND
23-05-2001	39	BM00	open	11AJ	110785ZUN	16	FND	SURINAME
08-06-2001	23	BM00	open	18TR	130587RAS	14	YSL	NEDERLAND
20-06-2001	11	BM00	open	13RP	050291BHA	10	FND	SURINAME
20-06-2001	11	BM00	open	13RP	161289BHA	12	FND	SURINAME
27-06-2001	4	BM00	open	18VR	070196SAN	5	FND	KAAPVERDIE

**begin, eind en duur**

**status behandeling  
(melding, resultaat, recidive)**

**leerplichtige (toegang, leeftijd, sexe,  
deelgemeente en etniciteit)**

21-02-2001	07-06-2001	107	RV01	gesloten	02LB	recidive (4)	170887DOS	14	YSL	NEDERLANDSE ANTILLEN
22-03-2001	27-06-2001	98	RV01	gesloten	01XV	recidive (2)	010685SHA	16	YSL	SURINAME
28-03-2001	27-06-2001	92	RV01	gesloten	20AM		281084ROS	16	YSL	SPANJE
02-04-2001	27-06-2001	87	RV01	gesloten	17YF	recidive (3)	111285LIM	15	YSL	KAAPVERDIE
23-03-2001	15-06-2001	85	RV60	gesloten	15EO	recidive (2)	310884DUS	17	PRA	NEDERLAND
19-03-2001	06-06-2001	80	BM02	gesloten			280396PAR	5	PRA	ZUIDKOREA
05-04-2001	15-06-2001	72	RV01	gesloten	08DU	recidive (2)	160785LEM	16	PRA	NEDERLAND
02-05-2001	27-06-2001	57	RV01	gesloten	17KY		180785DRI	16	KRL	NEDERLAND
01-06-2001	27-06-2001	27	RV01	gesloten	17YF	recidive (3)	111285LIM	15	YSL	KAAPVERDIE

samenvatting dossiers Peter van Zetten:

- het aantal getoonde dossiers bedraagt 49.
- het aantal historische dossiers bedraagt 8.
- van de getoonde dossiers zijn er in de peilmaand juni 2001 9 dossiers afgesloten.
- het aantal dossiers dat op de peildatum nog in behandeling is, bedraagt 40.
- inmiddels zijn er na de peildatum 0 dossiers afgesloten.

## dossiers in behandeling bij toe te delen Midden (M)

<b>begin, eind en duur</b>	<b>status behandeling (melding, resultaat, recidive)</b>	<b>leerplichtige (toegang, leeftijd, sexe, deelgemeente en etniciteit)</b>
16-10-1998	989 AV00 open recidive (2)	300488KEE 10 KRL NEDERLAND
01-02-2001	150 BM00 open 00HI	100185DIJ 16 YSL NEDERLAND
07-02-2001	144 RV00 open 00QQ	070384RAP 17 YSL NEDERLANDSE ANTILLEN
08-02-2001	143 RV00 open 00QQ	020883LIE 18 YSL SURINAME
14-02-2001	137 RV00 open 18VR recidive (3)	170695LEB 6 YSL FRANKRIJK
14-02-2001	137 AV00 open recidive (2)	310390COR 11 STC COLUMBIA
16-02-2001	135 AV00 open recidive (8)	200585WAL 16 KRL NEDERLAND
21-02-2001	130 RV00 open 00QQ	061183TEN 17 YSL NEDERLAND
12-03-2001	111 AV00 open	040291MAT 10 PRA DENEMARKEN
12-03-2001	111 AV00 open	141293USE 7 PRA LETLAND
15-03-2001	108 AV00 open recidive (3)	071284MEE 16 KRL NEDERLAND
20-03-2001	103 RV00 open 05FL recidive (4)	030687HAC 14 YSL NEDERLAND
28-03-2001	95 RV00 open 02LB historisch recidive (2)	220986MOH 15 YSL SURINAME
29-03-2001	94 AV00 open	150887RAM 14 YSL SPANJE
02-04-2001	90 RV00 open 20KX recidive (6)	170987LEE 14 KRL NEDERLAND
17-04-2001	75 RV00 open 05FL recidive (4)	030687HAC 14 YSL NEDERLAND
17-04-2001	75 RV00 open 11AJ	220986PAN 15 PRA TAIWAN
18-04-2001	74 RV00 open 05YM	260989ABD 12 KRL SOMALIA
26-04-2001	66 RV00 open 11AJ recidive (11)	190985SIM 16 KRL NEDERLAND
26-04-2001	66 RV00 open 02LB recidive (2)	170585UNA 16 KRL TURKIJE
26-04-2001	66 RV00 open 02LB recidive (2)	231084LIU 17 BTR CHINA
26-04-2001	66 RV00 open 00QQ recidive (2)	140484HAR 17 YSL SURINAME
26-04-2001	66 RV00 open 27JY	211284SAB 16 YSL SOMALIA
26-04-2001	66 RV00 open 19GY	061084RAK 17 KRL SURINAME
03-05-2001	59 AV00 open	121286ABD 14 KRL SOMALIA
04-05-2001	58 RV00 open 17YF recidive (2)	060285LAM 16 YSL MAROKKO
08-05-2001	54 BM00 open 16TY recidive (2)	100385KLU 16 KRL SURINAME
08-05-2001	54 BM00 open 16TY	120485GAZ 16 KRL SURINAME
09-05-2001	53 BM00 open 18TR recidive (3)	130587RAS 14 YSL NEDERLAND
14-05-2001	48 RV00 open 11AJ recidive (2)	080885IMA 16 KRL JOEGOSLAVIE
15-05-2001	47 RV00 open recidive (2)	090785GOB 16 KRL JOEGOSLAVIE

15-05-2001	47	AV00	open		010788ABD	13	KRL	SOMALIA
15-05-2001	47	RV00	open	27JY	051286YAV	14	STC	TURKIJE
15-05-2001	47	RV00	open	20GC	040786KIL	15	STC	JOEGOSLAVIE
15-05-2001	47	RV00	open	23JA	180285SAN	16	YSL	NEDERLANDSE ANTILLEN
15-05-2001	47	RV00	open	17KY	210384SAL	17	PRA	TURKIJE
15-05-2001	47	RV00	open	11AJ	010285PRO	16	STC	SURINAME
16-05-2001	46	BM00	open	20GC	130185KOE	16	PRA	NEDERLAND
17-05-2001	45	AV00	open		241187TOR	13	STC	COLUMBIA
17-05-2001	45	RV00	open	17NU	190695SCH	6	PRA	NEDERLAND
17-05-2001	45	RV00	open	19BU	200495ADE	6	YSL	SOMALIA
17-05-2001	45	RV00	open	05FL	170286LEI	15	YSL	NEDERLANDSE ANTILLEN
17-05-2001	45	RV00	open	05EA	240984NET	17	KRL	NEDERLAND
21-05-2001	41	RV00	open	16YW	060388WIE	13	PRA	NEDERLAND
21-05-2001	41	RV00	open	19GY	050986PER	15	KRL	SURINAME
21-05-2001	41	RV00	open	19GY	031086EGE	15	PRA	NEDERLAND
22-05-2001	40	RV00	open	11HT	240488JAI	13	PRA	SURINAME
22-05-2001	40	RV00	open	21SJ	130388BEL	13	YSL	MAROKKO
22-05-2001	40	RV00	open	15HX	200887VER	14	PRA	NEDERLAND
22-05-2001	40	RV00	open	15HX	020685JAH	16	YSL	SURINAME
22-05-2001	40	RV00	open	15HX	050786STO	15	PRA	NEDERLAND
22-05-2001	40	RV00	open	02TB	210587ARS	14	YSL	TURKIJE
22-05-2001	40	RV00	open	18CH	160587VOL	14	KRL	NEDERLAND
22-05-2001	40	AV00	open		271293KIM	7	STC	ZUIDKOREA
22-05-2001	40	RV00	open	15HX	220984ARR	17	PRA	ALGERIJE
28-05-2001	34	BM00	open	11AJ	281086LIM	15	STC	SURINAME
28-05-2001	34	RV00	open	20GC	180785VIN	16	KRL	NEDERLAND
28-05-2001	34	RV00	open	20GC	180685ROZ	16	KRL	SURINAME
28-05-2001	34	RV00	open	20GC	170786DRO	15	KRL	MAROKKO
28-05-2001	34	RV00	open	20GC	230585HAM	16	KRL	MAROKKO
28-05-2001	34	RV00	open	20GC	120884ACH	17	KRL	MAROKKO
28-05-2001	34	RV00	open	00QQ	290784NAV	17	YSL	ECUADOR
30-05-2001	32	RV00	open	18BL	200492HUS	9	PRA	SOMALIA
30-05-2001	32	RV00	open	18BL	240496HUS	5	PRA	SOMALIA
30-05-2001	32	RV00	open	18BL	100194HUS	7	PRA	SOMALIA
30-05-2001	32	RV00	open	20RI	120390ANG	11	YSL	NEDERLANDSE ANTILLEN

30-05-2001	32	AV00	open			090784VER	17	YSL	NEDERLAND
30-05-2001	32	RV00	open	20GC	recidive (4)	311084KOP	17	YSL	DOMINICAANSE REPUBLI
30-05-2001	32	BM00	open	20AM		100884OUW	17	YSL	NEDERLAND
31-05-2001	31	BM00	open	20GC	recidive (8)	091184KAH	17	STC	MAROKKO
01-06-2001	30	RV00	open	17YF		190186DEB	15	YSL	SURINAME
01-06-2001	30	RV00	open	09GQ		051090SEV	11	PRA	SURINAME
01-06-2001	30	RV00	open	09GQ		180589SEV	12	PRA	SURINAME
01-06-2001	30	RV00	open	19IS		221184GOO	17	PRA	NEDERLAND
01-06-2001	30	RV00	open	20GC	recidive (4)	311084KOP	17	YSL	DOMINICAANSE REPUBLI
01-06-2001	30	RV00	open	17YF	recidive (2)	060285LAM	16	YSL	MAROKKO
01-06-2001	30	RV00	open	04IK	recidive (2)	281183ESS	18	PRA	SURINAME
06-06-2001	25	RV00	open			080586MOU	15	KRL	MAROKKO
06-06-2001	25	RV00	open	11BY		041191FAB	10	PRA	NEDERLAND
06-06-2001	25	RV00	open	02VG	recidive (5)	130286YIL	15	STC	TURKIJE
06-06-2001	25	RV00	open	02VG		211185CAI	16	KRL	NEDERLANDSE ANTILLEN
06-06-2001	25	RV00	open	02VG		231286GAF	14	KRL	IRAK
06-06-2001	25	RV00	open	20BH		100486HAR	15	PRA	DOMINICAANSE REPUBLI
06-06-2001	25	RV00	open		recidive (2)	160886AMA	15	KRL	EGYPTE
06-06-2001	25	BM00	open			160685KOU	16	YSL	MAROKKO
06-06-2001	25	AV00	open	12GJ	recidive (2)	280796TAL	5	YSL	SURINAME
06-06-2001	25	RV00	open	11BY		020294LIN	7	PRA	NEDERLAND
06-06-2001	25	RV00	open	20BH		240685TIM	16	PRA	NEDERLAND
06-06-2001	25	RV00	open	11BY		170494NAB	7	PRA	SURINAME
06-06-2001	25	RV00	open	17YF		280686SHA	15	YSL	SURINAME
08-06-2001	23	RV00	open	01XV	recidive (2)	060985BOU	16	KRL	MAROKKO
08-06-2001	23	AV00	open			190496ELB	5	KRL	MAROKKO
08-06-2001	23	RV00	open	01XV		130385HEN	16	PRA	ERITREA
08-06-2001	23	RV00	open	08DU	recidive (3)	230584MOL	17	STC	NEDERLAND
11-06-2001	20	RV00	open	23YU		310186BOR	15	YSL	NEDERLAND
11-06-2001	20	BM00	open	23YU		020885BRO	16	YSL	NEDERLAND
11-06-2001	20	RV00	open	20AM		300787BOU	14	PRA	NEDERLAND
11-06-2001	20	RV00	open	22NT	recidive (2)	301288KAH	12	STC	MAROKKO
11-06-2001	20	RV00	open	20GC	recidive (3)	140485BOU	16	KRL	MAROKKO
12-06-2001	19	BM00	open	17QR		121084HAV	17	KRL	NEDERLANDSE ANTILLEN
13-06-2001	18	RV00	open	19GY		201185BOC	16	PRA	NEDERLAND

13-06-2001	18	RV00	open	26KE	recidive (4)	160388ESS	13	PRA	SURINAME	
13-06-2001	18	RV00	open	13HY		170694ANG	7	YSL	NEDERLANDSE ANTILLEN	
13-06-2001	18	RV00	open	00QQ	recidive (2)	300385BRE	16	PRA	NEDERLAND	
14-06-2001	17	BM00	open	18TR		200185DEN	16	YSL	SURINAME	
15-06-2001	16	RV00	open	00QR	recidive (5)	221086TOU	15	STC	NEDERLANDSE ANTILLEN	
15-06-2001	16	BM00	open	19GY		040986MAS	15	PRA	NEDERLAND	
18-06-2001	13	RV00	open	22NT	recidive (2)	301288KAH	12	STC	MAROKKO	
18-06-2001	13	RV00	open	17VC		120886SCH	15	YSL	NEDERLAND	
19-06-2001	12	BM00	open	23JA	recidive (3)	030586RIK	15	YSL	NEDERLANDSE ANTILLEN	
20-06-2001	11	RV00	open	17NU		240992AMI	9	PRA	SOMALIA	
20-06-2001	11	BM00	open		recidive (4)	231185AUL	16	PRA	INDONESIE	
20-06-2001	11	RV00	open	04AD		201089TIC	12	PRA	NEDERLAND	
20-06-2001	11	RV00	open	17WK		021187ARK	14	KRL	MAROKKO	
20-06-2001	11	RV00	open	14FG		181293NAN	8	KRL	SURINAME	
21-06-2001	10	BM00	open	20GC		071084RIT	17	KRL	NEDERLAND	
22-06-2001	9	RV00	open	17YF	recidive (4)	200985PLU	16	KRL	NEDERLAND	
22-06-2001	9	RV00	open	15HX	recidive (3)	230886AKG	15	PRA	TURKIJE	
22-06-2001	9	RV00	open	26GY		241187WAR	14	YSL	SURINAME	
22-06-2001	9	RV00	open	04IK	recidive (2)	180986AUT	15	PRA	SURINAME	
22-06-2001	9	RV00	open	23YU	recidive (3)	101085VEE	16	YSL	NEDERLAND	
25-06-2001	6	RV00	open	19GY		100785DIN	16	PRA	TURKIJE	
26-06-2001	5	BM00	open	23YU		090487KRU	14	YSL	NEDERLAND	
26-06-2001	5	BM00	open	23YU		120786RON	15	YSL	NEDERLAND	
26-06-2001	5	BM00	open	15HX		050984RIV	17	KRL	NEDERLANDSE ANTILLEN	
26-06-2001	5	BM00	open	00QQ		270385LAM	16	PRA	NEDERLAND	
27-06-2001	4	RV00	open	20GC	recidive (7)	040486FER	15	KRL	NEDERLANDSE ANTILLEN	
27-06-2001	4	RV00	open	01XV	recidive (2)	150486JAG	15	STC	SURINAME	
27-06-2001	4	RV00	open	02VG	recidive (5)	130286YIL	15	STC	TURKIJE	
27-06-2001	4	RV00	open	01BS	recidive (5)	030186DUA	15	PRA	KAAPVERDIE	
27-06-2001	4	RV00	open	01BS	recidive (7)	301187IGN	14	KRL	NEDERLANDSE ANTILLEN	
27-06-2001	4	RV00	open	20BH	recidive (4)	040687RUT	14	KRL	NEDERLAND	
<b>begin, eind en duur</b>		<b>status behandeling (melding, resultaat, recidive)</b>				<b>leerplichtige (toegang, leeftijd, sexe, deelgemeente en etniciteit)</b>				
07-05-2001	15-06-2001	40	RV02	gesloten	00QQ	010685URS	16	YSL	NEDERLAND	
01-06-2001	26-06-2001	26	RV56	gesloten	17JA	260290BOR	11	YSL	INDONESIE	

18-06-2001 26-06-2001 9 AV56 gesloten

121195MAH 6 PRA SURINAME

samenvatting dossiers toe te delen Midden:

- het aantal getoonde dossiers bedraagt 135.
- het aantal historische dossiers bedraagt 1.
- van de getoonde dossiers zijn er in de peilmaand juni 2001 3 dossiers afgesloten.
- het aantal dossiers dat op de peildatum nog in behandeling is, bedraagt 132.
- inmiddels zijn er na de peildatum 0 dossiers afgesloten.